

参加  
無料

第 492 回機械振興セミナー

主催 一般財団法人機械振興協会 経済研究所 BIC ライブラリ

# 未来を 見据える 視点 2026

ビジネスパーソンが押さえて  
おきたい5つの潮流とは

— 日時 —

2026

TUE

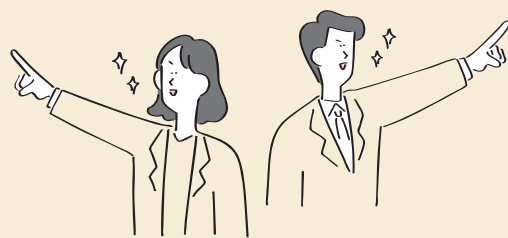
1/27

14:00 - 15:30  
(開場 13:30)

— 講師 —

株式会社 日本能率協会 総合研究所

菊池 健司氏



— 会場・定員 —



機械振興会館 6 階  
6D-3 会議室

(東京都港区芝公園 3-5-8)

定員先着 20 名



オンライン参加  
(Zoom 配信)

定員先着 100 名

お申込みは裏面より ▶

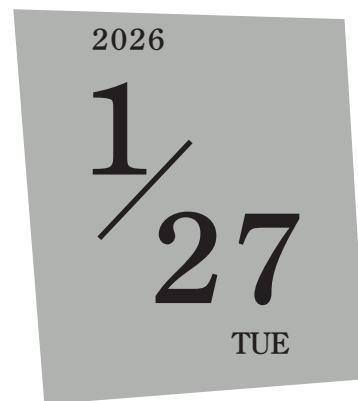
# 未来を見据える視点 2026

## ビジネスパーソンが押さえておきたい5つの潮流とは

本セミナーでは、長年にわたり最新のビジネス情報を提供されている菊池氏をお迎えし、「ビジネスパーソンが押さえておきたい 5 つの潮流」をテーマに、未来を見据える視点をお話しいたします。

2025 年は、大阪・関西万博の開催を通じて「未来」がぐっと近づいた一方で、対外問題や企業経営の変化も注目を集め、先の読みにくい状況が続きました。21 世紀も四分の一が終わり、次の四半世紀となる 2026 年は、どのような年になるのでしょうか。

ビジネスパーソンはもちろん、図書館員のレファレンスや情報発信の企画立案など、日々の業務に活かせるヒントも得られるはずです。



### ● お申込み方法

メールまたは QR コードのフォームより  
1 月 26 日 (月) 正午までにお申込みください。

### ● お申込み先

✉ [library@eri.jspmi.or.jp](mailto:library@eri.jspmi.or.jp)

### ● お申込み内容

- ① ご所属                      ② お名前
- ③ メールアドレス        ④ 講師へのご質問

※メール申込の方は参加方法（会場またはオンライン）を  
お知らせください。

※当日ご参加できなくても、お申込みの方は一定期間アーカイブ配信をご覧いただけます。

※ご提供いただく個人情報は、当協会セミナー、講演会及び展示会関連等以外に使用いたしません。

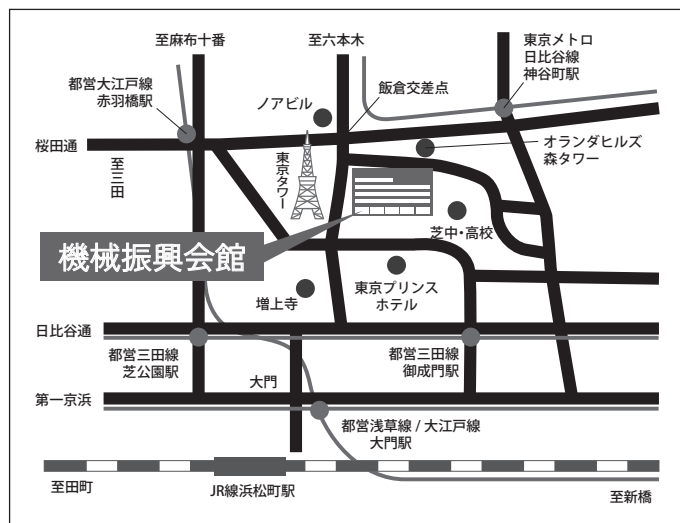


### ● アクセス

東京メトロ日比谷線	神谷町駅 徒歩 8 分
都営三田線	御成門駅 徒歩 8 分
都営大江戸線	赤羽橋駅 徒歩 10 分
都営浅草線・大江戸線	大門駅 徒歩 10 分
JR 山手線・京浜東北線	浜松町駅 徒歩 15 分

※ 当会館には来館者用駐車場はございません。

※ 公共交通機関のご利用をお願いいたします。



**BIC ライブラリ**

東京都港区芝公園 3-5-8 機械振興会館 B1F

TEL 03-3434-8255

WEB <https://www.jspmi.or.jp/biclibrary/>